



LE GOUVERNEMENT  
DU GRAND-DUCHÉ DE LUXEMBOURG  
Ministère de l'Éducation nationale,  
de l'Enfance et de la Jeunesse



UNIVERSITY OF LUXEMBOURG  
Luxembourg Centre for  
Educational Testing (LUCET)



ÉpStan 2023-2024

Durchführung des Schülerfragebogens

Zyklus 4.1

Bitte **keine Kopien** dieses Heftes anfertigen und **sämtliches Material zurücksenden** – dieses Heft ist ausschließlich im Rahmen der *Épreuves Standardisées* zu benutzen.

Sehr geehrte Lehrer\*innen,

vielen Dank für Ihre Unterstützung bei den diesjährigen *Épreuves Standardisées (ÉpStan)*.

Bitte lesen Sie sich den Fragebogen aufmerksam durch, bevor Sie ihn in Ihrer Klasse einsetzen. Auf der rechten Seite (dieser Lehrerversion des Fragebogens) finden Sie genau dieselben Informationen, welche auch die Schüler\*innen in ihrem Fragebogen vorfinden. Auf der linken Seite finden Sie detaillierte Hinweise zur Durchführung, standardisierte Übersetzungen der Fragen (auf Luxemburgisch und Französisch) sowie interessante Zusatzinformationen. Die Schülerfragebögen enthalten die besagten Hinweise, Übersetzungen und Zusatzinformationen natürlich nicht.

Bitte führen Sie den Fragebogen genauso durch wie angegeben, um eine bestmögliche Standardisierung zu gewährleisten. Sollten Sie Fragen zur Durchführung des Fragebogens haben, die in diesem Dokument nicht beantwortet werden, können Sie uns unter dieser Telefonnummer ☎ **46 66 44 9777** oder über die E-Mail-Adresse ✉ **info@epstan.lu** erreichen.

Nochmals herzlichen Dank für Ihre Unterstützung!

Mit besten Grüßen

Das ÉpStan-Team, Universität Luxemburg

## Allgemeine Instruktionen zur Durchführung

Die Schüler\*innen können den Fragebogen an einem beliebigen Tag zwischen dem 07. November und 28. November 2023 ausfüllen. Die Bearbeitung dauert nach unseren Erfahrungen circa 50 Minuten. Sie können den Fragebogen auch direkt nach der Bearbeitung eines Testhefts mit Ihren Schüler\*innen durchführen. Bitte gewähren Sie Ihren Schüler\*innen in diesem Fall eine kurze Pause von 5 bis 10 Minuten, bevor Sie mit dem Fragebogen beginnen. Es ist auch weiterhin möglich, die Bearbeitung des Schülerfragebogens<sup>1</sup> auf zwei Tage aufzuteilen. In diesem Fall empfehlen wir, den Fragebogen bis einschließlich der sechsten Seite („*In welchen Jahrgangsstufen hast du luxemburgische Schulen besucht?*“) am ersten Tag zu bearbeiten und dann den zweiten Teil des Fragebogens auf den nächsten Tag zu legen. Für die Durchführung benötigen Sie:

- Die **Klassenliste**, die Sie vom\*von der ÉpStan-Koordinator\*in erhalten haben.
- Die **Lehrerversion des Fragebogens** (dieses Manual); diese enthält einige zusätzliche Hinweise sowie Übersetzungen aller Fragen ins Französische und Luxemburgische.
- Die **Schülerfragebögen**; diese liegen nur auf Deutsch vor.

Bitte gehen Sie folgendermaßen vor:

1. Weisen Sie die Schüler\*innen darauf hin, erst zu beginnen, wenn sie dazu aufgefordert werden.
2. Teilen Sie die Schülerfragebögen aus: Stellen Sie hier bitte sicher, dass jede\*r Schüler\*in den Schülerfragebogen erhält, der für ihn\*sie in der Klassenliste vorgesehen ist. **Der vierstellige Code auf dem Schülerfragebogen muss unbedingt mit dem Code in der entsprechenden Zeile in der Klassenliste übereinstimmen!**
3. Vergewissern Sie sich, dass jede\*r Schüler\*in einen Bleistift oder (vorzugsweise) einen dunklen Kugelschreiber bereithält.
4. Lesen Sie bitte, der Lehrerversion folgend, alle Anweisungen und Fragen auf **Luxemburgisch** vor und klären Sie eventuelle Verständnisschwierigkeiten. Wenn Sie eine französische Übersetzung der Fragen vorlesen möchten, verwenden Sie bitte nur die in der Lehrerversion abgedruckte Übersetzung.
5. Wenn alle Kinder fertig sind, sammeln Sie bitte die Fragebögen wieder ein. Im Gegensatz zu den Testheften müssen die Fragebögen weder von Ihnen ausgewertet noch kodiert werden.

<sup>1</sup>Bei zusammengesetzten Substantiven, wie Schülerfragebogen, etc., wird zur besseren Lesbarkeit nur das generische Maskulinum verwendet. Natürlich sind die Logins, Fragebögen, Ergebnisse, etc. aller Schüler\*innen gemeint.

## Die einzelnen Durchführungsschritte

### Hinweise zur Durchführung

Lesen Sie bitte den Einleitungstext auf Luxemburgisch laut vor.

### Standardisierte Übersetzungen

Léiwe Schüler, léif Schülerin,

Merci, dass du bei dësem Froebou matméchs. Op den nächste Säite kommen eng Rei Froen iwwert dech, deng Schoul an deng Famill.

Fir op d'Froen ze äntwere méchs du e Kräiz an d'Këschtche mat der passender Äntwert. Benotz dofir e Bläistëft oder en donkele Stëft.

Bei deene meeschte Froe gëtt et keng richteg oder falsch Äntwert, du solls ukräize wat's du denks. Mir liesen elo di Froen zesummen duerch. Duerno solls du éierlech op d'Froen äntweren.

Probéier w.e.g. all Fro ze beäntweren, och wann's du fënns dass verschiddener sech ganz ähnlech sinn.

Villmools Merci!

**9486287486**

*Achtung: Bitte für jeden Schüler dieselbe Nummer verwenden wie bei den Test-Booklets (entsprechend Schülerliste)!*

9999
------



Liebe Schülerin, lieber Schüler,

vielen Dank, dass du an dieser Befragung teilnimmst. Auf den folgenden Seiten findest du eine Reihe von Fragen, die dich, deine Schule und deine Familie betreffen.

Bei allen Fragen sind Antworten vorgegeben. Du beantwortest die Frage, indem du einfach ein Kreuz in das entsprechende Kästchen setzt.

Benutze zum Ankreuzen einen Bleistift oder einen dunklen Kugelschreiber.

Bei fast allen Fragen in diesem Fragebogen gibt es keine richtigen oder falschen Antworten; vielmehr kommt es darauf an, was du denkst.

Lies die Fragen zusammen mit deiner Lehrerin oder deinem Lehrer sorgfältig durch. Antworte dann bitte ehrlich und so wie es deiner Meinung entspricht.

Versuche bitte alle Fragen zu beantworten, auch wenn du findest, dass sich einige sehr ähneln.

Vielen Dank!



SF G5 - 1



### Hinweise zur Durchführung

Erklären Sie bitte den Schülern\*Schülerinnen, dass es auf dieser Seite darum geht, anhand eines Beispiels zu verstehen, wie man auf den folgenden Seiten die Fragen beantworten kann.

Lesen Sie bitte die Beispielfrage und die Antwortoptionen (inklusive Durchnummerierung zur besseren Orientierung) auf Luxemburgisch laut vor. Formulieren Sie (zusammen mit der Klasse) die Bedeutung der einzelnen Antwortoptionen (analog zum umrahmten Text) explizit aus. Lesen Sie die Beispielfrage und die Antwortoptionen (inklusive Durchnummerierung) ein weiteres Mal laut vor und bitten Sie die Schüler\*innen die für sie passende Antwort währenddessen anzukreuzen. Weisen Sie die Schüler\*innen dabei explizit darauf hin, dass sie bei Fragen von diesem Typ nur ein einziges Kreuz machen dürfen. Falls die Schüler\*innen dennoch irrtümlicherweise mehr als ein Kreuz machen sollten, müssen sie unbedingt ihre endgültige Antwort durch Umkreisen eindeutig markieren. Weichen Sie bei Verständnisschwierigkeiten auf die französische Übersetzung aus.

### Standardisierte Übersetzungen

Quelle glace préfères-tu ?

1. « Je préfère la glace à la vanille. »
2. « Je préfère la glace au citron. »
3. « Je préfère la glace au chocolat. »
4. « Je préfère la glace à la fraise. »

Wéi eng Glace hues du am léifsten?

1. „Ech hu Vanillsglace am léifsten.“
2. „Ech hunn Zitrouneglace am léifsten.“
3. „Ech hu Schockelasglace am léifsten.“
4. „Ech hunn Äerdbiersglace am léifsten.“

### Zusatzinformationen

Beispiel – wird nicht ausgewertet

4819287481

9999

Beispiel: **Welches Eis magst du am liebsten?**

1.  Vanille
2.  Zitrone
3.  Schokolade
4.  Erdbeere

1. „Ich mag am liebsten Vanilleeis.“
2. „Ich mag am liebsten Zitroneneis.“
3. „Ich mag am liebsten Schokoladeneis.“
4. „Ich mag am liebsten Erdbeereis.“

**Kreuze an, was passt.**

**Achtung!** So  und nicht so .



**Achtung!** Nur 1 Kreuz machen.

**Achtung!** Wenn du dich irrst und mehr als 1 Kreuz machst, dann umkreise das richtige Kreuz so:



### Hinweise zur Durchführung

Lesen Sie bitte die Frage und die Antwortoptionen (inklusive Durchnummerierung zur besseren Orientierung) auf Luxemburgisch laut vor. Lesen Sie die Frage und die Antwortoptionen (inklusive Durchnummerierung) ein weiteres Mal laut vor und bitten Sie die Schüler\*innen, die passende Antwort währenddessen anzukreuzen. Weisen Sie die Schüler\*innen dabei explizit darauf hin, dass sie nur ein einziges Kreuz machen dürfen. Weichen Sie bei Verständnisschwierigkeiten auf die französische Übersetzung aus.

Bei Rückfragen:

Falls zum Zeitpunkt der Testung ein Kind durch eine Verletzung nicht die dominante Hand zum Schreiben nutzen kann, dann bitten Sie das Kind dennoch die dominante Hand zu markieren. Wenn beispielsweise ein rechtshändiges Kind zum Zeitpunkt der ÉpStan die rechte Hand gebrochen hat und derzeit mit der linken Hand schreibt, sollte es im Fragebogen dennoch die rechte Hand ankreuzen.

### Standardisierte Übersetzungen

Es-tu un garçon ou une fille ?

Bass du ee Jong oder ee Meedchen?

Avec quelle main écris-tu normalement ?  
(main gauche, main droite, avec les 2 mains en alternance)

Mat wéi enger Hand schreifs du meeschtens?  
(lénks Hand, riets Hand, ofwiesselnd mat deenen zwou Hänn)

### Zusatzinformationen

Die Kinder können auch nichts ankreuzen, also die Frage nach dem Geschlecht überspringen, wenn sie sich nicht als Junge oder Mädchen identifizieren.



7636287481

9999

**Bist du ein Junge oder ein Mädchen?**

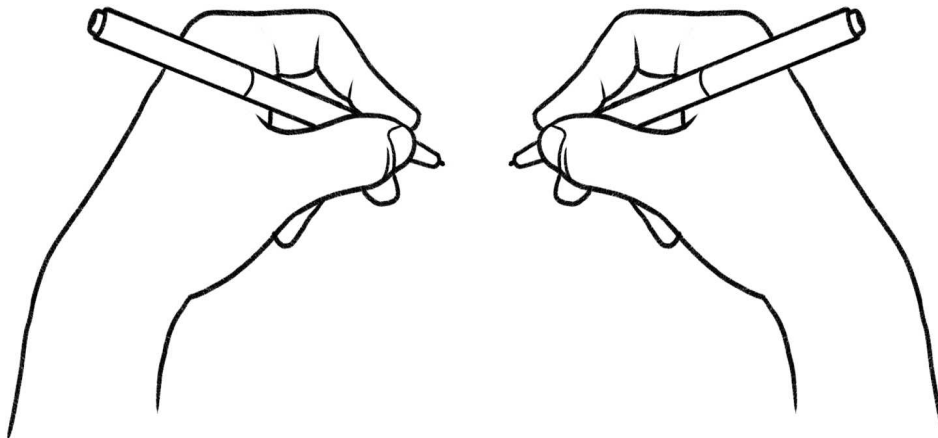
1.  Junge



2.  Mädchen



**Mit welcher Hand schreibst du meistens?**



linke Hand

rechte Hand

mit beiden Händen abwechselnd

SF G5 - 3

### Hinweise zur Durchführung

Die Durchführung erfolgt wie unter *Hinweise zur Durchführung* auf Seite 8 beschrieben.

Bei Rückfragen:

1. Falls Schüler\*innen keinen Vater oder keine Mutter haben, sollen sie die Fragen für die Personen beantworten, die wie Mutter und Vater für sie sind (z. B. Vormund, Stiefeltern oder Pflegeeltern), falls eine solche Person existiert.
2. Falls Schüler\*innen in mehr als einer Familie leben, sollen sie die Fragen für die Personen (Eltern, Pflegeeltern, Vormund, ...) beantworten, mit denen sie die meiste Zeit verbringen.

### Standardisierte Übersetzungen

Dans quelle langue parles-tu le plus souvent à ta mère ?

Wéi eng Sprooch schwätzt du meeschtens mat den-ger Mamm?

### Zusatzinformationen

Die Auswahl der Antwortoptionen ist in keiner Weise als eine politische Aussage und/oder Wertschätzung zu verstehen. Um den Fragebogen übersichtlich zu halten, wurde sich auf die Sprachen (bzw. Sprachfamilien) beschränkt, welche am häufigsten in der Schülerpopulation Luxemburgs vorzufinden sind. Die südslawischen Sprachen wurden gruppiert, weil jede einzelne dieser Sprachen nur einen sehr kleinen Teil der Schülerpopulation ausmacht, diese aber zusammengefasst als Sprachfamilie statistisch signifikante Aussagen zulassen.

1089287487

9999

Welche Sprache sprichst du am häufigsten mit deiner Mutter?



1.  Luxemburgisch
2.  Portugiesisch
3.  Französisch
4.  Italienisch
5.  Spanisch
6.  Deutsch
7.  Bosnisch/ Kroatisch/ Serbisch/ Montenegrinisch/ Mazedonisch
8.  Englisch
9.  eine andere Sprache
10.  Antwort nicht möglich

**Achtung!** Nur 1 Kreuz machen

SF G5 - 4

### Hinweise zur Durchführung

Die Durchführung erfolgt wie unter *Hinweise zur Durchführung* auf Seite 8 beschrieben.

Bei Rückfragen:

1. Falls Schüler\*innen keinen Vater oder keine Mutter haben, sollen sie die Fragen für die Personen beantworten, die wie Mutter und Vater für sie sind (z. B. Vormund, Stiefeltern oder Pflegeeltern), falls eine solche Person existiert.
2. Falls Schüler\*innen in mehr als einer Familie leben, sollen sie die Fragen für die Personen (Eltern, Pflegeeltern, Vormund, ...) beantworten, mit denen sie die meiste Zeit verbringen.

### Standardisierte Übersetzungen

Dans quelle langue parles-tu le plus souvent à ton père ?

Wéi eng Sprooch schwätzt du meeschtens mat dem Papp?

### Zusatzinformationen

Die Auswahl der Antwortoptionen ist in keiner Weise als eine politische Aussage und/oder Wertschätzung zu verstehen. Um den Fragebogen übersichtlich zu halten, wurde sich auf die Sprachen (bzw. Sprachfamilien) beschränkt, welche am häufigsten in der Schülerpopulation Luxemburgs vorzufinden sind. Die südslawischen Sprachen wurden gruppiert, weil jede einzelne dieser Sprachen nur einen sehr kleinen Teil der Schülerpopulation ausmacht, diese aber zusammengefasst als Sprachfamilie statistisch signifikante Aussagen zulassen.

6971287482

9999

**Welche Sprache sprichst du am häufigsten mit deinem Vater?**

1.  Luxemburgisch
2.  Portugiesisch
3.  Französisch
4.  Italienisch
5.  Spanisch
6.  Deutsch
7.  Bosnisch/ Kroatisch/ Serbisch/ Montenegrinisch/ Mazedonisch
8.  Englisch
9.  eine andere Sprache
10.  Antwort nicht möglich

**Achtung!** Nur 1 Kreuz machen

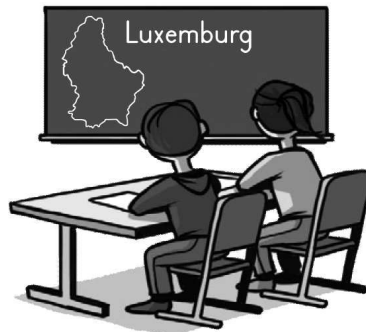
SF G5 - 5

<b>Hinweise zur Durchführung</b>	
<p>Die Durchführung erfolgt wie unter <i>Hinweise zur Durchführung</i> auf Seite 8 beschrieben.</p> <p>Bei Rückfragen:</p> <p>Unter dem Begriff „Luxemburgische Schule“ sind alle öffentlichen Schulen und alle staatlich subventionierten Privatschulen zu verstehen, die dem nationalen Lehrplan des Bildungsministeriums folgen. Internationale Öffentliche Schulen, die einem internationalen Lehrplan (z.B. dem europäischen Lehrplan) folgen, sind nicht als luxemburgische Schulen zu verstehen. Falls ein Kind weder in Luxemburg noch im Ausland im Précoce war, dann soll es in dieser Zeile einfach kein Kreuz machen.</p>	
<b>Standardisierte Übersetzungen</b>	
Quelle(s) classe(s) as-tu fréquentée(s) à l'école luxembourgeoise ?	A wéi enge Schouljore waars du an enger lëtzebuergescher Schoul?
<b>Zusatzinformationen</b>	
/	

6045287484

9999

In welchen Jahrgangsstufen hast du luxemburgische Schulen besucht?



	luxemburgische Schule	keine luxemburgische Schule
<b>Cycle 1</b>		
1. Précoce	<input type="checkbox"/>	<input type="checkbox"/>
2. Cycle 1.1 (1. Jahr Préscolaire)	<input type="checkbox"/>	<input type="checkbox"/>
3. Cycle 1.2 (2. Jahr Préscolaire)	<input type="checkbox"/>	<input type="checkbox"/>
<b>Cycle 2</b>		
4. Cycle 2.1 (1. Schuljahr)	<input type="checkbox"/>	<input type="checkbox"/>
5. Cycle 2.2 (2. Schuljahr)	<input type="checkbox"/>	<input type="checkbox"/>
<b>Cycle 3</b>		
6. Cycle 3.1 (3. Schuljahr)	<input type="checkbox"/>	<input type="checkbox"/>
7. Cycle 3.2 (4. Schuljahr)	<input type="checkbox"/>	<input type="checkbox"/>

**Achtung!** In jeder Zeile nur 1 Kreuz machen

SF G5 - 6

### Hinweise zur Durchführung

Erklären Sie bitte den Schülern\*Schülerinnen, dass es auf dieser Seite darum geht, anhand eines Beispiels zu verstehen, wie man auf den folgenden Seiten auf Fragen antworten kann. Weisen Sie explizit darauf hin, dass es bei diesem Typ Frage grundsätzlich weder richtige noch falsche Antworten gibt. Jede\*r soll ehrlich antworten, was er\*sie denkt bzw. fühlt.

Lesen Sie bitte die Beispielaussage auf Luxemburgisch laut vor. Formulieren Sie (zusammen mit der Klasse) die Bedeutung der einzelnen „Schüttelköpfe“ (analog zum umrahmten Text) explizit aus. Das Schauspielern des Kopfschüttelns und Kopfnickens kann zum besseren Verständnis beitragen. Lesen Sie die Beispielaussage ein weiteres Mal laut vor und bitten Sie die Schüler\*innen, die für sie passende Antwort währenddessen anzukreuzen. Weisen Sie die Schüler\*innen dabei explizit darauf hin, dass sie bei Fragen von diesem Typ nur ein einziges Kreuz pro Zeile/Aussage machen dürfen. Falls die Schüler\*innen dennoch irrtümlicherweise mehr als ein Kreuz machen sollten, müssen sie unbedingt ihre endgültige Antwort durch Umkreisen eindeutig markieren. Weichen Sie bei Verständnisschwierigkeiten auf die französische Übersetzung aus.

Lesen Sie bitte nach der obigen Erklärung jede Aussage (inklusive Durchnummerierung zur besseren Orientierung) laut vor. Erklären Sie bei Aussage 1, dass diese Schülerantwort „JA! Ich mag Eis!“ bedeutet und dass hier korrekt geantwortet wurde, da die Zeile nur ein einziges Kreuz enthält. Erklären Sie bei Aussage 2, dass diese Schülerantwort ebenfalls „JA! Ich mag Eis!“ bedeutet und dass hier ebenfalls korrekt geantwortet wurde; obwohl die Zeile mehr als ein Kreuz enthält (weil sich die\*der Schüler\*in beim Ankreuzen geirrt hat), wurde das endgültige Kreuz durch Umkreisen eindeutig hervorgehoben. Erklären Sie schließlich bei Aussage 3, dass diese Schülerantwort keine eindeutige Antwort enthält und dass hier nicht korrekt geantwortet wurde, da die Zeile mehr als ein Kreuz enthält und kein Kreuz durch Umkreisen hervorgehoben wurde. Vergewissern Sie sich abschließend, dass alle Schüler\*innen verstanden haben, dass sie auf keinen Fall wie bei Aussage 3 antworten sollen.

### Standardisierte Übersetzungen

J'aime la glace.

1. « NON ! Je n'aime pas la glace ! »
2. « Non, la glace, je ne l'aime que parfois. »  
« Non, je crois que je n'aime pas la glace. »
3. « Oui, la plupart du temps, j'aime la glace. »  
« Oui, je crois que j'aime la glace. »
4. « OUI ! J'aime la glace ! »

Ech hu Glace gär.

1. „NEE! Ech hu Glace net gär!“
2. „Nee, ech hu Glace nëmmen heiansdo gär.“  
„Nee, ech mengen ech hu Glace net gär.“
3. „Jo, meeschtens hunn ech Glace gär.“  
„Jo, ech mengen ech hu Glace gär.“
4. „JO! Ech hu Glace gär!“

### Zusatzinformationen

Beispiel – wird nicht ausgewertet



5959287487

9999

Beispiel: Eis



Ich mag Eis.	<input type="checkbox"/>	<input type="checkbox"/>	<input type="checkbox"/>	<input type="checkbox"/>
--------------	--------------------------	--------------------------	--------------------------	--------------------------

1.		„NEIN! Ich mag kein Eis!“
2.		„Nein, ich mag nur manchmal Eis.“ „Nein, ich glaube ich mag kein Eis.“
3.		„Ja, ich mag meistens Eis.“ „Ja, ich glaube ich mag Eis.“
4.		„JA! Ich mag Eis!“



1. Ich mag Eis.	<input type="checkbox"/>	<input type="checkbox"/>	<input type="checkbox"/>	<input checked="" type="checkbox"/>
-----------------	--------------------------	--------------------------	--------------------------	-------------------------------------

2. Ich mag Eis.	✓	<input checked="" type="checkbox"/>	<input type="checkbox"/>	<input type="checkbox"/>	<input checked="" type="checkbox"/>
-----------------	---	-------------------------------------	--------------------------	--------------------------	-------------------------------------

3. Ich mag Eis.	✗	<input checked="" type="checkbox"/>	<input type="checkbox"/>	<input type="checkbox"/>	<input checked="" type="checkbox"/>
-----------------	---	-------------------------------------	--------------------------	--------------------------	-------------------------------------

SF G5 - 7

### Hinweise zur Durchführung

Erklären Sie bitte den Schülern\*Schülerinnen, dass es auf dieser Seite darum geht, Aussagen zum **Fach Rechnen** zu bewerten. Weisen Sie explizit darauf hin, dass es weder richtige noch falsche Antworten gibt. Jede\*r soll ehrlich antworten, was er\*sie denkt bzw. fühlt.

Lesen Sie bitte jede Aussage (inklusive Durchnummerierung zur besseren Orientierung) auf Luxemburgisch laut vor. Lesen Sie jede Aussage (inklusive Durchnummerierung) ein weiteres Mal laut vor und bitten Sie die Schüler\*innen, die für sie passende Antwort währenddessen anzukreuzen. Weisen Sie die Schüler\*innen dabei explizit darauf hin, dass sie nur ein einziges Kreuz pro Zeile/Aussage machen dürfen. Weichen Sie bei Verständnisschwierigkeiten auf die französische Übersetzung aus und/oder formulieren Sie die Bedeutung der einzelnen „Schüttelköpfe“ im Kontext jeder Aussage (analog zum Eis-Beispiel) explizit aus. Antworten Sie keinesfalls an Stelle der Schüler\*innen.

### Standardisierte Übersetzungen

1. Je suis bon(ne) en mathématiques.	1. Ech si gutt am Rechnen.
2. Je m'intéresse aux mathématiques.	2. Ech intresséiere mech fir d'Rechnen.
3. Les mathématiques me plaisent.	3. D'Rechne mécht mir Spaass.
4. J'ai peur des mathématiques.	4. Ech hunn Angscht virum Rechnen.
5. En mathématiques, j'apprends vite.	5. Am Rechne léieren ech séier.

### Zusatzinformationen

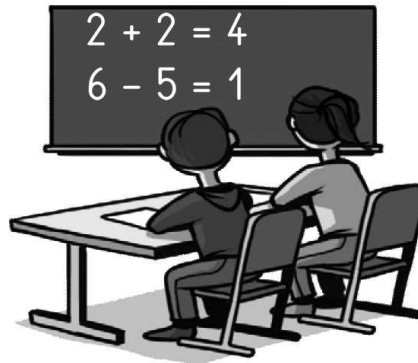
Die Aussagen 1 und 5 erfassen das Selbstkonzept im Fach Mathematik. Die Aussagen 2 und 3 erfassen das Interesse am Fach Mathematik. Die Aussage 4 erfasst die Angst im Fach Mathematik.

Alle Aussagen/Skalen stammen aus international validierten Instrumenten (oder sind Abwandlungen dieser). Die Schülerantworten werden nicht auf der Individualebene rückgemeldet und grundsätzlich nur aggregiert verwendet.

1628287486

9999

Rechnen



1. Ich bin gut im Fach Rechnen.	<input type="checkbox"/>	<input type="checkbox"/>	<input type="checkbox"/>	<input type="checkbox"/>
2. Ich interessiere mich für das Fach Rechnen.	<input type="checkbox"/>	<input type="checkbox"/>	<input type="checkbox"/>	<input type="checkbox"/>
3. Das Fach Rechnen macht mir Spaß.	<input type="checkbox"/>	<input type="checkbox"/>	<input type="checkbox"/>	<input type="checkbox"/>
4. Ich habe Angst vor dem Fach Rechnen.	<input type="checkbox"/>	<input type="checkbox"/>	<input type="checkbox"/>	<input type="checkbox"/>
5. Im Fach Rechnen lerne ich schnell.	<input type="checkbox"/>	<input type="checkbox"/>	<input type="checkbox"/>	<input type="checkbox"/>



### Hinweise zur Durchführung

Erklären Sie bitte den Schülern\*Schülerinnen, dass es auf dieser Seite darum geht, Aussagen zum **Fach Deutsch** zu bewerten. Weisen Sie explizit darauf hin, dass es weder richtige noch falsche Antworten gibt. Jede\*r soll ehrlich antworten, was er\*sie denkt bzw. fühlt.

Die Durchführung erfolgt wie unter *Hinweise zur Durchführung* auf Seite 18 beschrieben.

### Standardisierte Übersetzungen

- |                                  |   |
|----------------------------------|---|
| 1. Je suis bon(ne) en allemand.  | 1. Ech si gutt am Däitschen.            |
| 2. Je m'intéresse à l'allemand.  | 2. Ech intresséiere mech fir d'Däitsch. |
| 3. L'allemand me plaît.          | 3. D'Däitsch mécht mir Spaass.          |
| 4. J'ai peur de l'allemand.      | 4. Ech hunn Angscht virum Däitschen.    |
| 5. En allemand, j'apprends vite. | 5. Am Däitsche léieren ech séier.       |
| 6. J'aime lire en allemand.      | 6. Ech liese gär op Däitsch.            |

### Zusatzinformationen

Die Aussagen 1 und 5 erfassen das Selbstkonzept im Fach Deutsch. Die Aussagen 2 und 3 erfassen das Interesse am Fach Deutsch. Die Aussage 4 erfasst die Angst im Fach Deutsch. Die Aussage 6 erfasst das Leseinteresse auf Deutsch.





Alle Aussagen/Skalen stammen aus international validierten Instrumenten (oder sind Abwandlungen dieser). Die Schülerantworten werden nicht auf der Individualebene rückgemeldet und grundsätzlich nur aggregiert verwendet.

6464287489

9999

Deutsch



				
1. Ich bin gut im Fach Deutsch.	<input type="checkbox"/>	<input type="checkbox"/>	<input type="checkbox"/>	<input type="checkbox"/>
2. Ich interessiere mich für das Fach Deutsch.	<input type="checkbox"/>	<input type="checkbox"/>	<input type="checkbox"/>	<input type="checkbox"/>
3. Das Fach Deutsch macht mir Spaß.	<input type="checkbox"/>	<input type="checkbox"/>	<input type="checkbox"/>	<input type="checkbox"/>
4. Ich habe Angst vor dem Fach Deutsch.	<input type="checkbox"/>	<input type="checkbox"/>	<input type="checkbox"/>	<input type="checkbox"/>
5. Im Fach Deutsch lerne ich schnell.	<input type="checkbox"/>	<input type="checkbox"/>	<input type="checkbox"/>	<input type="checkbox"/>
6. Ich lese gerne auf Deutsch.	<input type="checkbox"/>	<input type="checkbox"/>	<input type="checkbox"/>	<input type="checkbox"/>

### Hinweise zur Durchführung

Erklären Sie bitte den Schülern\*Schülerinnen, dass es auf dieser Seite darum geht, Aussagen zum **Fach Französisch** zu bewerten. Weisen Sie explizit darauf hin, dass es weder richtige noch falsche Antworten gibt. Jede\*r soll ehrlich antworten, was er\*sie denkt bzw. fühlt.

Die Durchführung erfolgt wie unter *Hinweise zur Durchführung* auf Seite 18 beschrieben.

### Standardisierte Übersetzungen

1. Je suis bon(ne) en français.	1. Ech si gutt am Franséischen.
2. Je m'intéresse au français.	2. Ech intresséiere mech fir d'Franséisich.
3. Le français me plaît.	3. D'Franséisich mécht mir Spaass.
4. J'ai peur du français.	4. Ech hunn Angscht virum Franséischen.
5. En français, j'apprends vite.	5. Am Franséische léieren ech séier.
6. J'aime lire en français.	6. Ech liese gär op Franséisich.

### Zusatzinformationen

Die Aussagen 1 und 5 erfassen das Selbstkonzept im Fach Französisch. Die Aussagen 2 und 3 erfassen das Interesse am Fach Französisch. Die Aussage 3 erfasst die Angst im Fach Französisch. Die Aussage 6 erfasst das Leseinteresse auf Französisch.

Alle Aussagen/Skalen stammen aus international validierten Instrumenten (oder sind Abwandlungen dieser). Die Schülerantworten werden nicht auf der Individualebene rückgemeldet und grundsätzlich nur aggregiert verwendet.

0711287488

9999

**Französisch**



1. Ich bin gut im Fach Französisch.





2. Ich interessiere mich für das Fach Französisch.





3. Das Fach Französisch macht mir Spaß.





4. Ich habe Angst vor dem Fach Französisch.





5. Im Fach Französisch lerne ich schnell.





6. Ich lese gerne auf Französisch.






### Hinweise zur Durchführung

Erklären Sie bitte den Schülern\*Schülerinnen, dass es auf dieser Seite darum geht, Aussagen zu **allen Schulfächern** zu bewerten. Weisen Sie explizit darauf hin, dass es weder richtige noch falsche Antworten gibt. Jede\*r soll ehrlich antworten, was er\*sie denkt bzw. fühlt.

Die Durchführung erfolgt wie unter *Hinweise zur Durchführung* auf Seite 18 beschrieben.

### Standardisierte Übersetzungen

1. Je suis bon(ne) dans la plupart des branches scolaires.	1. Ech si gutt an de meeschte Schoulfächer.
2. Je m'intéresse à la plupart des branches scolaires.	2. Ech intresséiere mech fir di meeschte Fächer.
3. La plupart des branches scolaires me plaisent.	3. Di meeschte Fächer maache mir Spaass.
4. J'ai peur de la plupart des branches scolaires.	4. Ech hunn Angscht virun de meeschte Fächer.
5. Dans la plupart des branches scolaires, j'apprends vite.	5. An de meeschte Fächer léieren ech séier.
6. J'arrive à faire des exercices très difficiles.	6. Ech kann och ganz schwéier Aufgabe léisen.
7. Je suis un(e) bon(ne) élève.	7. Ech sinn eng gutt Schülerin / e gudde Schüler.
8. A l'école, beaucoup de choses sont trop difficiles pour moi.	8. An der Schoul ass villes ze schwéier fir mech.

### Zusatzinformationen

Die Aussagen 1, 5, 6, 7 und 8 erfassen das generelle schulische Selbstkonzept. Die Aussagen 2 und 3 erfassen das generelle schulische Interesse. Die Aussage 4 erfasst die generelle Schulangst. Die Aussagen 6, 7, und 8 entstammen dem Perceptions of Inclusion Questionnaire (Venetz, M., Zurbriggen, C. L. A., Eckhart, M., Schwab, S. & Hessels, M. G. P. (2015). *The Perceptions of Inclusion Questionnaire (PIQ). Deutsche Version*. Zugriff unter [www.piqinfo.ch](http://www.piqinfo.ch)).

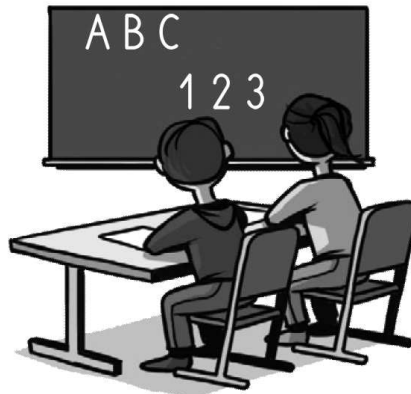
Alle Aussagen/Skalen stammen aus international validierten Instrumenten (oder sind Abwandlungen dieser). Die Schülerantworten werden nicht auf der Individualebene rückgemeldet und grundsätzlich nur aggregiert verwendet.



7547287482

9999

Alle Schulfächer



1. Ich bin gut in den meisten Schulfächern.	<input type="checkbox"/>	<input type="checkbox"/>	<input type="checkbox"/>	<input type="checkbox"/>
2. Ich interessiere mich für die meisten Schulfächer.	<input type="checkbox"/>	<input type="checkbox"/>	<input type="checkbox"/>	<input type="checkbox"/>
3. Die meisten Schulfächer machen mir Spaß.	<input type="checkbox"/>	<input type="checkbox"/>	<input type="checkbox"/>	<input type="checkbox"/>
4. Ich habe Angst vor den meisten Schulfächern.	<input type="checkbox"/>	<input type="checkbox"/>	<input type="checkbox"/>	<input type="checkbox"/>
5. In den meisten Schulfächern lerne ich schnell.	<input type="checkbox"/>	<input type="checkbox"/>	<input type="checkbox"/>	<input type="checkbox"/>
6. Ich kann auch sehr schwierige Aufgaben lösen.	<input type="checkbox"/>	<input type="checkbox"/>	<input type="checkbox"/>	<input type="checkbox"/>
7. Ich bin ein guter Schüler / eine gute Schülerin.	<input type="checkbox"/>	<input type="checkbox"/>	<input type="checkbox"/>	<input type="checkbox"/>
8. In der Schule ist mir vieles zu schwierig.	<input type="checkbox"/>	<input type="checkbox"/>	<input type="checkbox"/>	<input type="checkbox"/>



SF G5 - 11

### Hinweise zur Durchführung

Erklären Sie bitte den Schülern\*Schülerinnen, dass es auf dieser Seite darum geht, Aussagen zu ihrer **Schule und Klasse** zu bewerten. Weisen Sie explizit darauf hin, dass es weder richtige noch falsche Antworten gibt. Jede\*r soll ehrlich antworten, was er\*sie denkt bzw. fühlt.

Die Durchführung erfolgt wie unter *Hinweise zur Durchführung* auf Seite 18 beschrieben.

### Standardisierte Übersetzungen

1. J'aime bien aller à l'école.	1. Ech gi gär an d'Schoul.
2. L'école est amusante.	2. D'Schoul mécht Spaass.
3. Je suis joyeux(se) lorsque je suis à l'école.	3. Ech si frou wann ech an der Schoul sinn.
4. Dans ma classe, nous nous entraïdons.	4. A menger Klass hëllef mir een deem aneren.
5. Dans ma classe, tout le monde s'entend bien.	5. A menger Klass gi mer gutt mateneen eens.
6. Dans ma classe, les enseignant(e)s me donnent une aide supplémentaire lorsque j'en ai besoin.	6. A menger Klass hëlleft de Schoulmeeschter/ d'Joffer mir wann ech hie/si brauch.
7. Dans ma classe, nous perturbons parfois intentionnellement le cours.	7. A menger Klass stéiere mir heiansdo express den Unterrecht.
8. Dans ma classe, tout le monde est solidaire.	8. A menger Klass hale mir alleguer zesammen.

### Zusatzinformationen

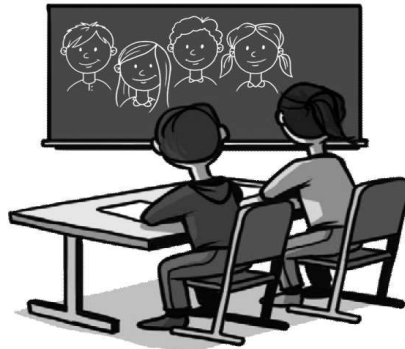
Die Aussagen 1, 2 und 3 erfassen die Schuleinstellung bzw. die Schulzufriedenheit. Die Aussagen 4, 5 und 8 erfassen das Klassenklima. Die Aussage 6 erfasst die Lehrer-Schüler-Beziehung in der Klasse. Die Aussage 7 erfasst die Störneigung in der Klasse.

Alle Aussagen/Skalen stammen aus international validierten Instrumenten (oder sind Abwandlungen dieser). Die Schülerantworten werden nicht auf der Individualebene rückgemeldet und grundsätzlich nur aggregiert verwendet.

7348287481

9999

Meine Schule und meine Klasse - Seite 1



1. Ich gehe gerne zur Schule.	<input type="checkbox"/>	<input type="checkbox"/>	<input type="checkbox"/>	<input type="checkbox"/>
2. Schule macht Spaß.	<input type="checkbox"/>	<input type="checkbox"/>	<input type="checkbox"/>	<input type="checkbox"/>
3. Ich bin fröhlich, wenn ich in der Schule bin.	<input type="checkbox"/>	<input type="checkbox"/>	<input type="checkbox"/>	<input type="checkbox"/>
4. In meiner Klasse helfen wir uns gegenseitig.	<input type="checkbox"/>	<input type="checkbox"/>	<input type="checkbox"/>	<input type="checkbox"/>
5. In meiner Klasse verstehen wir uns gut.	<input type="checkbox"/>	<input type="checkbox"/>	<input type="checkbox"/>	<input type="checkbox"/>
6. In meiner Klasse bekomme ich zusätzliche Hilfe von meinen Lehrern, wenn ich sie brauche.	<input type="checkbox"/>	<input type="checkbox"/>	<input type="checkbox"/>	<input type="checkbox"/>
7. In meiner Klasse stören wir manchmal absichtlich den Unterricht.	<input type="checkbox"/>	<input type="checkbox"/>	<input type="checkbox"/>	<input type="checkbox"/>
8. In meiner Klasse halten wir alle zusammen.	<input type="checkbox"/>	<input type="checkbox"/>	<input type="checkbox"/>	<input type="checkbox"/>



SF G5 - 12

### Hinweise zur Durchführung

Erklären Sie bitte den Schülern\*Schülerinnen, dass es auf dieser Seite darum geht, Aussagen zu ihrer **Schule und Klasse** zu bewerten. Weisen Sie explizit darauf hin, dass es weder richtige noch falsche Antworten gibt. Jede\*r soll ehrlich antworten, was er\*sie denkt bzw. fühlt.

Die Durchführung erfolgt wie unter *Hinweise zur Durchführung* auf Seite 18 beschrieben.

### Standardisierte Übersetzungen

1. J'ai beaucoup d'ami(e)s dans ma classe.	1. Ech hu ganz vill Frëndinnen a Frënn a menger Klass.
2. Je n'ai pas envie d'aller à l'école.	2. Ech hu keng Loscht, an d'Schoul ze goen.
3. Je m'entends très bien avec les autres élèves de ma classe.	3. Ech versti mech ganz gutt mat de Schülerinnen a Schüler aus menger Klass.
4. L'école me plaît.	4. Mir gefällt et an der Schoul.
5. Je me sens seul(e) dans ma classe.	5. A menger Klass fillen ech mech eleng.
6. J'ai de très bonnes relations avec les autres élèves.	6. Ech verdroe mech gutt mat deenen anere Schülerinnen a Schüler.

### Zusatzinformationen

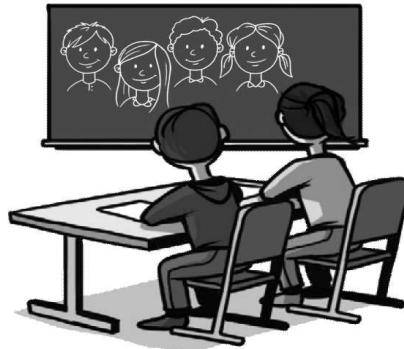
Die Aussagen 1, 3, 5 und 6 erfassen das Klassenklima. Die Aussagen 2 und 4 erfassen die Schuleinstellung bzw. die Schulzufriedenheit. Alle Aussagen entstammen dem Perceptions of Inclusion Questionnaire (Venetz, M., Zurbriggen, C. L. A., Eckhart, M., Schwab, S. & Hessels, M. G. P. (2015). *The Perceptions of Inclusion Questionnaire (PIQ). Deutsche Version*. Zugriff unter [www.piqinfo.ch](http://www.piqinfo.ch)).

Alle Aussagen/Skalen stammen aus international validierten Instrumenten (oder sind Abwandlungen dieser). Die Schülerantworten werden nicht auf der Individualebene rückgemeldet und grundsätzlich nur aggregiert verwendet.

7981287484

9999

Meine Schule und meine Klasse - Seite 2



1. Ich habe sehr viele Freundinnen oder Freunde in meiner Klasse.	<input type="checkbox"/>	<input type="checkbox"/>	<input type="checkbox"/>	<input type="checkbox"/>
2. Ich habe keine Lust, in die Schule zu gehen.	<input type="checkbox"/>	<input type="checkbox"/>	<input type="checkbox"/>	<input type="checkbox"/>
3. Ich komme mit meinen Mitschülerinnen und Mitschülern sehr gut aus.	<input type="checkbox"/>	<input type="checkbox"/>	<input type="checkbox"/>	<input type="checkbox"/>
4. Mir gefällt es in der Schule.	<input type="checkbox"/>	<input type="checkbox"/>	<input type="checkbox"/>	<input type="checkbox"/>
5. In meiner Klasse fühle ich mich allein.	<input type="checkbox"/>	<input type="checkbox"/>	<input type="checkbox"/>	<input type="checkbox"/>
6. Mit meinen Mitschülerinnen und Mitschülern vertrage ich mich sehr gut.	<input type="checkbox"/>	<input type="checkbox"/>	<input type="checkbox"/>	<input type="checkbox"/>



### Hinweise zur Durchführung

Erklären Sie bitte den Schülern\*Schülerinnen, dass es auf dieser Seite darum geht, Aussagen zum **Denken und Arbeiten** zu bewerten. Weisen Sie explizit darauf hin, dass es weder richtige noch falsche Antworten gibt. Jede\*r soll ehrlich antworten, was er\*sie denkt bzw. fühlt.

Die Durchführung erfolgt wie unter *Hinweise zur Durchführung* auf Seite 18 beschrieben.

### Standardisierte Übersetzungen

1. Réfléchir m’amuse.	1. Iwwerleeë mécht mir Spaass.
2. Je suis curieux(se).	2. Ech si virwëtzig.
3. Je suis appliqué(e).	3. Ech si fläisseg.
4. J’adore réfléchir.	4. Ech iwwerleeë ganz gär.
5. Je travaille de manière soignée.	5. Ech schaffen uerdentlech.
6. J’aime faire de nouvelles expériences.	6. Ech erliewe gär nei Saachen.
7. Je fais tous mes devoirs.	7. Ech maachen all meng Aufgaben.
8. À l’école, je suis content(e) quand je dois faire des exercices qui me demandent de réfléchir beaucoup.	8. Wann ech an der Schoul Aufgabe fir ze iwwerleeë kréien, da freeën ech mech.
9. J’aime résoudre des problèmes qui demandent que l’on réfléchisse beaucoup.	9. Ech léise gär Aufgabe bei deenen ee richtig iwwerleeë muss.
10. J’aime les situations dans lesquelles il faut réfléchir beaucoup.	10. Ech hu gär Situatiounen an deenen ech richtig iwwerleeë muss.

### Zusatzinformationen

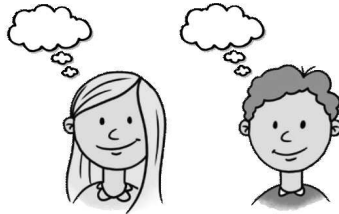
Die Aussagen 1, 4, 8, 9 und 10 erfassen das Kognitionsbedürfnis (Need for Cognition; Preckel, F. & Strobel, A. [2017]. *NFC-KIDS. Need for Cognition – Kinderskala*. Göttingen: Hogrefe.). Die Aussagen 2 und 6 erfassen die Persönlichkeitsdimension „Offenheit“. Die Aussagen 3, 5 und 7 erfassen die Persönlichkeitsdimension „Gewissenhaftigkeit“.

Alle Aussagen/Skalen stammen aus international validierten Instrumenten (oder sind Abwandlungen dieser). Die Schülerantworten werden nicht auf der Individualebene rückgemeldet und grundsätzlich nur aggregiert verwendet.

1620287488

9999

Denken und arbeiten



1. Nachdenken macht mir Spaß.	<input type="checkbox"/>	<input type="checkbox"/>	<input type="checkbox"/>	<input type="checkbox"/>
2. Ich bin neugierig.	<input type="checkbox"/>	<input type="checkbox"/>	<input type="checkbox"/>	<input type="checkbox"/>
3. Ich bin fleißig.	<input type="checkbox"/>	<input type="checkbox"/>	<input type="checkbox"/>	<input type="checkbox"/>
4. Ich denke sehr gerne nach.	<input type="checkbox"/>	<input type="checkbox"/>	<input type="checkbox"/>	<input type="checkbox"/>
5. Ich arbeite ordentlich.	<input type="checkbox"/>	<input type="checkbox"/>	<input type="checkbox"/>	<input type="checkbox"/>
6. Ich erlebe gerne Neues.	<input type="checkbox"/>	<input type="checkbox"/>	<input type="checkbox"/>	<input type="checkbox"/>
7. Ich erledige alle meine Aufgaben.	<input type="checkbox"/>	<input type="checkbox"/>	<input type="checkbox"/>	<input type="checkbox"/>
8. Wenn ich in der Schule Aufgaben zum Nachdenken bekomme, dann freue ich mich.	<input type="checkbox"/>	<input type="checkbox"/>	<input type="checkbox"/>	<input type="checkbox"/>
9. Ich löse gerne Aufgaben, bei denen man richtig nachdenken muss.	<input type="checkbox"/>	<input type="checkbox"/>	<input type="checkbox"/>	<input type="checkbox"/>
10. Ich mag Situationen, in denen ich richtig nachdenken muss.	<input type="checkbox"/>	<input type="checkbox"/>	<input type="checkbox"/>	<input type="checkbox"/>

SF G5 - 14

**Vielen Dank für Ihre Unterstützung!**



LE GOUVERNEMENT  
DU GRAND-DUCHÉ DE LUXEMBOURG  
Ministère de l'Éducation nationale,  
de l'Enfance et de la Jeunesse



UNIVERSITY OF LUXEMBOURG  
Luxembourg Centre for  
Educational Testing (LUCET)